

APPLIKATIONSTECHNIK



- Spritzapparate
- Spritzapparate Anschlüsse + Zubehör
- Ausrüstungszubehör
- Pumpen
- Lackversorgungen
- Materialfilter
- Materialdruckregler

Wir über uns



Sprimag Applikationstechnik

Anlagen und Applikationstechnik aus einer Hand

Sprimag entwickelt und baut automatisierte Beschichtungs- und Lackieranlagen. Ob zur **Außenbeschichtung** von Serienteilen oder zur **Innenbeschichtung** von Metallverpackungen wie Tuben, Dosen und Getränkeflaschen. Für uns gehören überzeugende Produkte und kompetenter Service untrennbar zusammen. Deshalb versteht sich Sprimag nicht nur als Anlagenbauer, sondern bietet zur Anlage auch die passende Applikationstechnik.

Dies beginnt bei den Spritzapparaten und führt über Zubehör- und Anschluss-technik sowie Membranpumpen bis hin zu kompletten Lackversorgungen. Im Sprimag eigenen Anwendungszentrum (siehe Bild oben) arbeiten Ingenieure und Techniker an den verschiedensten Entwicklungen und optimieren ständig unsere Applikationstechnik. Zusammen mit unseren Kunden können wir so perfekt abgestimmte Lösungen aus einer Hand liefern.

Spritzapparate – eine Sprimag Spezialität

Schon im Jahre 1906 meldete Sprimag Gründer Otto Heinrich das Patent für den ersten Spritzapparat an.

Heute, über 100 Jahre später, entwickelt Sprimag noch immer eigene Spritzapparate, die genau auf die aktuellen Anforderungen und Anlagentechniken abgestimmt sind.

Sprimag bietet für die unterschiedlichsten Anwendungsarten und Beschichtungsstoffe speziell konfigurierte Spritzapparate an. Grundsätzlich werden diese in zwei verschiedene Gruppen kategorisiert: **Außenspritzapparate** für die Oberflächenbeschichtung und **Innenspritzapparate**, die mit einer verlängerten Düse ausgestattet sind, um Teile wie Tuben oder Dosen innen zu beschichten.

Alle Sprimag Spritzapparate werden aus lösemittel- und säurebeständigen Materialien gefertigt, die auch für den Einsatz von Wasserlacken bestens geeignet sind. Die Dichtbuchse aus reaktionsneutralem PTFE bedarf keiner Einstell- oder Nachstellarbeit. Beim Steuern des Spritzapparates schließt der Steuerkolben zuerst den Lackfluss und nach einer kurzen Zeitverzögerung die Zerstäuberluft. Dadurch wird unkontrolliertes Nachtropfen verhindert.

Inhaltsverzeichnis

1. Außenspritzapparate

■ S-7S

- 4 Außenspritzapparat S-7S M und S-7S K
- 5 Ersatzteile, Schnellwechselplatte, Düsensätze

■ S-7

- 6 Außenspritzapparat S-7 M und S-7 K
- 7 Ersatzteile, Schnellwechselplatte, Düsensätze

■ S-333

- 8 Außenspritzapparat S-333
- 8 Außenspritzapparat S-333 mit Luftkappenarretierung
- 9 Ersatzteile, Düsensätze

■ S-233

- 10 Außenspritzapparat S-233
- 10 Düsensätze, Ersatzteile

■ S-433

- 11 Kleinspritzapparat S-433
- 11 Düsensätze, Ersatzteile, Schnellwechselplatte

2. Innenspritzapparate

■ S-7

- 12 Innenspritzapparat S-7 M und S-7 K
- 13 Ersatzteile, Schnellwechselplatte
- 13 Düsensätze für Innenspritzapparat S-7

■ S-233

- 14 Innenspritzapparat S-233
- 14 Ersatzteile
- 14 Düsensätze für Innenspritzapparat S-233

■ S-540 / S-541

- 17 Schleuderapparat S-540 / S-541
- 17 Ersatzteile, Düsensätze und Schleuderdüsen

3. Spritzapparate Anschlüsse + Zubehör

- 18 Schläuche
- 19 Spritzapparatehalterungen
- 20 Anschlüsse
- 21 Dumpventile, Laserpointer Einstellhilfe
- 22 Spritzapparate-Schutz, Reinigungs- und Werkzeugkit

4. Ausrüstungszubehör

- 23 Keilriemen
- 23 Werkzeug Starterkit
- 23 Paint Stop Filtermatten

5. Lackversorgungen

- 24 Übersicht Lackversorgungen
- 25 2K-/3K-Mischanlage
- 26 easyChange Farbwechsler
- 26 Kleinmengenversorgung
- 26 Rührstation
- 26 Druckbecher auf Spritzapparat
- 27 Lackversorgung mit Lackerhitzer
- 27 Lackversorgung mit Schwenkhubwerk
- 27 Lackversorgung mit Hubwerk

6. Pumpen

- 28 Membranpumpe MP-SP2
- 29 Zubehör, Ersatzteile

7. Materialfilter

- 30 LeitungsfILTER und Umlauffilter

8. Materialdruckregler

- 31 Vorlaufregler und Rücklaufregler
- 31 Ersatzteile

Bitte beachten Sie den Bestellhinweis auf der Rückseite

1. Außenspritzapparate

NEU: S-7S Außenspritzapparat

Der neue Spritzapparat S-7S besteht mit einer neuen Düsendesign durch einfache Handhabung und erzielt ein optimales Spritzergebnis.

Die Vorteile im Überblick:

- Das neue, robuste Luftkappen-Gewinde ist unempfindlich gegenüber Verschmutzung. Das Verkanten beim Aufschrauben der Luftkappe gehört der Vergangenheit an. Ein einfacher und schneller Luftkappenwechsel wird sichergestellt.
- Die neue Luftkappe wird durch eine Kugelzentrierung symmetrisch an der Farbdüse ausgerichtet. Dadurch erlangt der Spritzstrahl eine optimale Materialverteilung was zu einer verbesserten Zerstäubung führt. Durch den Einsatz eines speziellen Dichtringes in der Luftkappe ist ein unerwünschter Luftaustritt ausgeschlossen.
- Die Materialübertragungsrate wurde gegenüber dem Vorgängermodell S-7 erhöht.

S-7S M Außenspritzapparat mit manueller Materialmengeneinstellung

Die manuelle Materialmengeneinstellung dient zur reproduzierbaren Einstellung des Nadelhubes. Der S-7S M ist mit einer Luftkappenarretierung ausgestattet und in folgenden Variationen erhältlich:

S-7S M ohne Düsenatz	Artikel-Nr.
S-701S M mit Farbumlauf, ohne Düsenzirkulation (z. B. Lackversorgung mit Zirkulation, mehrere Spritzapparate in Reihe, etc.)	52335818
S-702S M ohne Farbumlauf (z. B. Druckbehälter, Mischanlage, etc.)	52335819
S-703S M mit Farbumlauf und Düsenzirkulation (z. B. für den Einsatz mit Lackzirkulation bis zur Düsen Spitze, besonders geeignet für Beschichtungsstoffe die extrem sedimentieren oder warm verarbeitet werden)	52335820
S-704S M mit Dumpventil	63204224

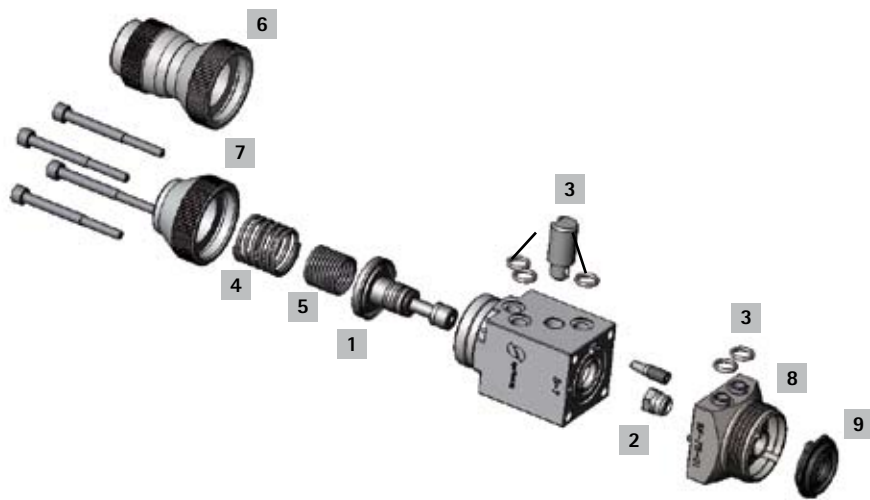
S-7S K Außenspritzapparat ohne manuelle Materialmengeneinstellung

Beim Einsatz des S-7S K wird die ausgebrachte Lackmenge allein durch Veränderung des Materialdruckes verstell. Durch den Wegfall der manuellen Materialmengenverstellung ist der Spritzapparat besonders kurz. Der S-7S K ist mit einer Luftkappenarretierung ausgestattet und in folgenden Variationen erhältlich:

S-7S K ohne Düsenatz	Artikel-Nr.
S-701S K mit Farbumlauf, ohne Düsenzirkulation (z. B. Lackversorgung mit Zirkulation, mehrere Spritzapparate in Reihe, etc.)	52335822
S-702S K ohne Farbumlauf (z. B. Druckbehälter, Mischanlage, etc.)	52335823
S-703S K mit Farbumlauf und Düsenzirkulation (z. B. für den Einsatz mit Lackzirkulation bis zur Düsen Spitze, besonders geeignet für Beschichtungsstoffe die extrem sedimentieren oder warm verarbeitet werden)	52335824
S-704S K mit Dumpventil	52335825



Ersatzteile für Außenspritzapparat S-7S



Durch ein einfaches Austauschen des Farbteils, ist das Umrüsten des S-7 Spritzapparat auf den neuen S-7S möglich.

1 Kolben	Artikel-Nr.
PTFE	50486205
2 Dichtbuchse	Artikel-Nr.
PTFE	52082136
3 O-Ringe	Artikel-Nr.
FEP	51099714
4 Druckfeder D22	
Edelstahl	50044601
5 Druckfeder D18	Artikel-Nr.
Edelstahl	50044628
6 Lackeinstellung 80 Rasten	Artikel-Nr.
Manuelle Lackmengen-Einstellratsche für S-7S M	52331071
7 Federkappe	
Für Lackmengeneinstellung mit Materialdruckregler bei S-7S K	52334719
8 Farbteil	Artikel-Nr.
SF-7S-01 kpl. für Farbumlauf	52334977
SF-7S-02 kpl. für Stichleitung	52334978
SF-7S-03 kpl. für Farbumlauf und Düsenzirk., ohne Zirkulationseinsatz	52334979
9 Luftverteillerring	Artikel-Nr.
	63204651

Schnellwechselplatten für Außenspritzapparat S-7S



Ideal für die einfache Trennung des Spritzapparate-Körpers von den übrigen Versorgungselementen. Der Austausch kann leicht und schnell erfolgen, die voreingestellte Position bleibt erhalten.

Schnellwechselplatte für S-7S	Artikel-Nr.
Standard für S-701S, S-702S und S-703S	52334712
mit Lack-Stopp	52334935
Für S-704S	52334936

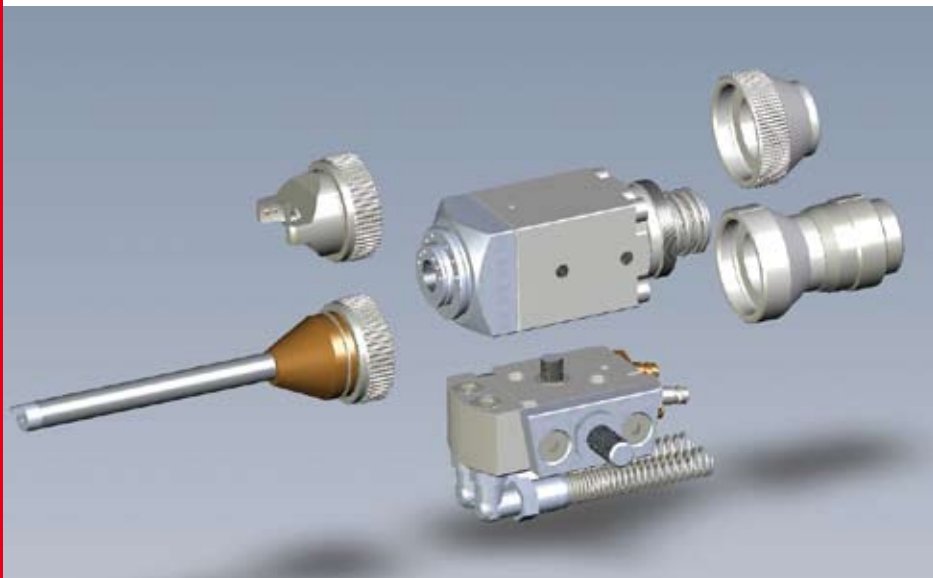
Düsenätze für Außenspritzapparat S-7S

Top Zerstäuberqualität bei niedrigerem Luftverbrauch
Mit der neuen Düsengeneration **RP®** und **HVLP** können alle modernen Lacksysteme verarbeitet werden. Die innovativen Düsen sorgen für eine optimale Zerstäubung mit einem großen, gestreckten und weichen Spritzstrahl. Der Luftverbrauch wird um rund 20 Prozent reduziert.

RP®	S-7S M	S-7S K	HVLP	S-7S M	S-7S K
0,3 mm	52335700	52335735	0,3 mm	52335716	52335743
0,5 mm	52335704	52335736	0,5 mm	52335717	52335744
0,8 mm	52335708	52335737	0,8 mm	52335718	52335745
1,1 mm	52335709	52335738	1,0 mm	52335720	52335746
1,3 mm	52335710	52335739	1,2 mm	52335721	52335747
1,5 mm	52335712	52335740	1,6 mm	52335722	52335748
1,7 mm	52335713	52335741	2,0 mm	52335724	52335749
2,0 mm	52335714	52335742			

Ein Satz besteht jeweils aus folgenden drei Komponenten: Düse, Luftkappe und Düsennadel und ist für verschiedene Düsenbohrungen erhältlich: 0,3 mm bis 2,0 mm.

S-7 Außenspritzapparat



Der Sprimag-Spritzapparat S-7 ist ein automatisch arbeitender Spritzapparat zur pneumatischen Zerstäubung von Lacken und Farben. Durch sein bedienerfreundliches neues modulares Design und seine auf bewährter Technik basierende Funktionalität bietet er deutliche Vorteile gegenüber den bekannten Spritzapparaten S-233 und S-333.

S-7 M Außenspritzapparat mit manueller Materialmengeneinstellung



Die manuelle Materialmengeneinstellung dient zur reproduzierbaren Einstellung des Nadelhubes. Der S-7 M ist mit einer Luftkappenarretierung ausgestattet und in folgenden Variationen erhältlich:

S-7 M ohne Düsensatz	Artikel-Nr.
S-701 M mit Farbumlauf, ohne Düsenzirkulation (z. B.: Lackversorgung mit Zirkulation, mehrere Spritzapparate in Reihe, etc.)	52334702
S-702 M ohne Farbumlauf (z. B.: Druckbehälter, Mischanlage, etc.)	52334770
S-703 M mit Farbumlauf und Düsenzirkulation (für den Einsatz mit Lackzirkulation bis zur Düsen Spitze, besonders geeignet für Beschichtungsstoffe, die extrem sedimentieren oder warm verarbeitet werden)	52334708
S-704 M mit Dumpventil	52334780

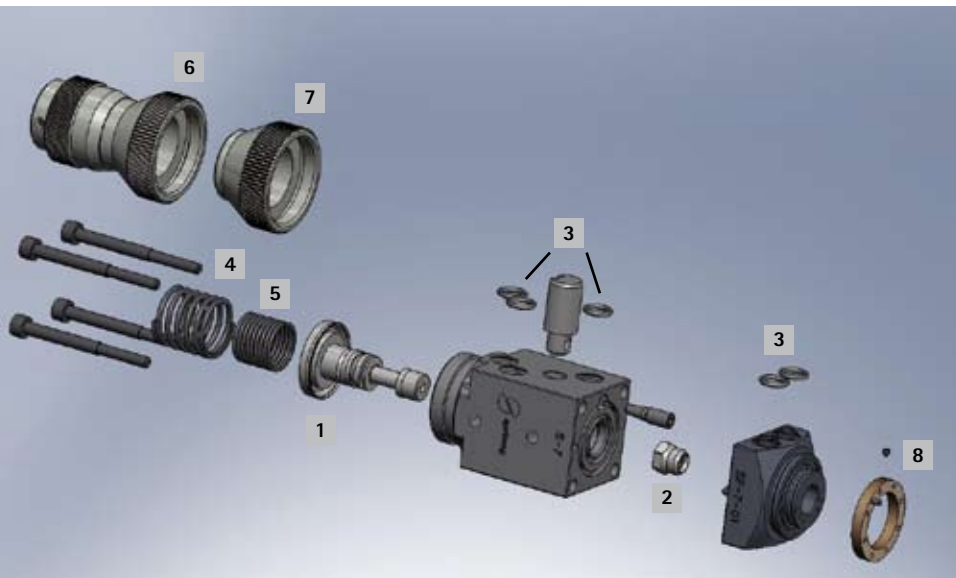
S-7 K Außenspritzapparat ohne manuelle Materialmengeneinstellung



Beim Einsatz des S-7 K wird die ausgebrachte Lackmenge allein durch Veränderung des Materialdruckes verstellt. Durch den Wegfall der manuellen Materialmengenverstellung baut der Spritzapparat besonders kurz. Der S-7 K ist mit einer Luftkappenarretierung ausgestattet und in folgenden Variationen erhältlich:

S-7 K ohne Düsensatz	Artikel-Nr.
S-701 K mit Farbumlauf, ohne Düsenzirkulation (z. B.: Lackversorgung mit Zirkulation, mehrere Spritzapparate in Reihe, etc.)	52334701
S-702 K ohne Farbumlauf (z. B.: Druckbehälter, Mischanlage, etc.)	52334705
S-703 K mit Farbumlauf und Düsenzirkulation (für den Einsatz mit Lackzirkulation bis zur Düsen Spitze, besonders geeignet für Beschichtungsstoffe, die extrem sedimentieren oder warm verarbeitet werden)	52334707
S-704 K mit Dumpventil	52334779

Ersatzteile für Außenspritzapparat S-7



1 Kolben	Artikel-Nr.
PTFE	50486205
2 Dichtbuchse	Artikel-Nr.
PTFE	52082136
3 O-Ringe	Artikel-Nr.
FEP	51099714
4 Druckfeder D22	Artikel-Nr.
Edelstahl	50044601
5 Druckfeder D18	Artikel-Nr.
Edelstahl	50044628
6 Lackeinstellung 80 Rasten	Artikel-Nr.
Manuelle Lackmengen-Einstellratsche für S-7M	52331071
7 Federkappe	Artikel-Nr.
Für Lackmengeneinstellung mit Materialdruckregler bei S-7K	52334719
8 Arreterring	Artikel-Nr.
Messing	52332346

Schnellwechselplatten für Außenspritzapparat S-7



Ideal für die einfache Trennung des Spritzapparate-Körpers von den übrigen Versorgungselementen. Der Austausch kann leicht und schnell erfolgen, die voreingestellte Position bleibt erhalten.

Schnellwechselplatte für S-7	Artikel-Nr.
Standard für S-701, S-702 und S-703	52334712
mit Lack-Stopp	52334935
Für S-704	52334936

Düsensätze für Außenspritzapparat S-7

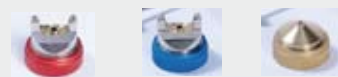
Die Düsensätze sind mit einer arretierbaren Luftkappe ausgestattet und kompatibel für den S-333.

- NK 95 (HVLV)** minimierter Overspray
- HK/NK** wenig Overspray/gute Zerstäubung
- Hydro** geringer Lackaufbau an der Düse außen
- Jet** wie Hydro aber feinere Zerstäubung
- Super Jet** wie Hydro aber sehr feine Zerstäubung – nur Rundstrahl

S-7 M Bohrung D	NK 95	HK/NK	Hydro	Jet	Super Jet
0,3 mm	52333306	52333305	52333388	52333401	52333416
0,5 mm	52333337	52333332	52333347	52333402	52333369
0,8 mm	52333336	52333331	52333364	52333403	52333421
1,0 mm	52333316	52333351	52333376	52333404	52333427
1,2 mm	52333433	52333308	52333378	52333405	52333428



S-7 K Bohrung D	K-HK/NK	K-Hydro	K-Super Jet
0,3 mm	52334911	52334748	52334749
0,5 mm	52334913	52334746	52334745
0,8 mm	52334915		



Ein Satz besteht jeweils aus folgenden drei Komponenten: Düse, Luftkappe und Düsennadel und ist für verschiedene Düsenbohrungen erhältlich: 0,3 mm bis 1,2 mm. Weitere Düsensätze und Sonderdüsensätze sind auf Anfrage verfügbar.

S-333 Außenspritzapparat



Der Außenspritzapparat S-333 ist für alle Beschichtungsstoffe wie Wasserlacke, Lösemittel-lacke, UV-Lacke, Softlacke, Glasuren, Emulsionen usw. bestens geeignet.

S-333 Außenspritzapparat



Mit dem Spritzapparat S-333 kann sowohl mit Lackumlauf als auch mit Stichleitung gearbeitet werden. Die Dichtbuchse aus reaktionsneutralem PTFE bedarf keiner Einstell- oder Nachstellarbeit. Beim Steuern des Spritzapparates schließt der Steuerkolben zuerst den Lackfluss und nach einer kurzen Zeitverzögerung die Zerstäuberluft. Dadurch wird unkontrolliertes Nachtropfen verhindert.

S-333 ohne Düsenatz	Artikel-Nr.
Standard	52333333

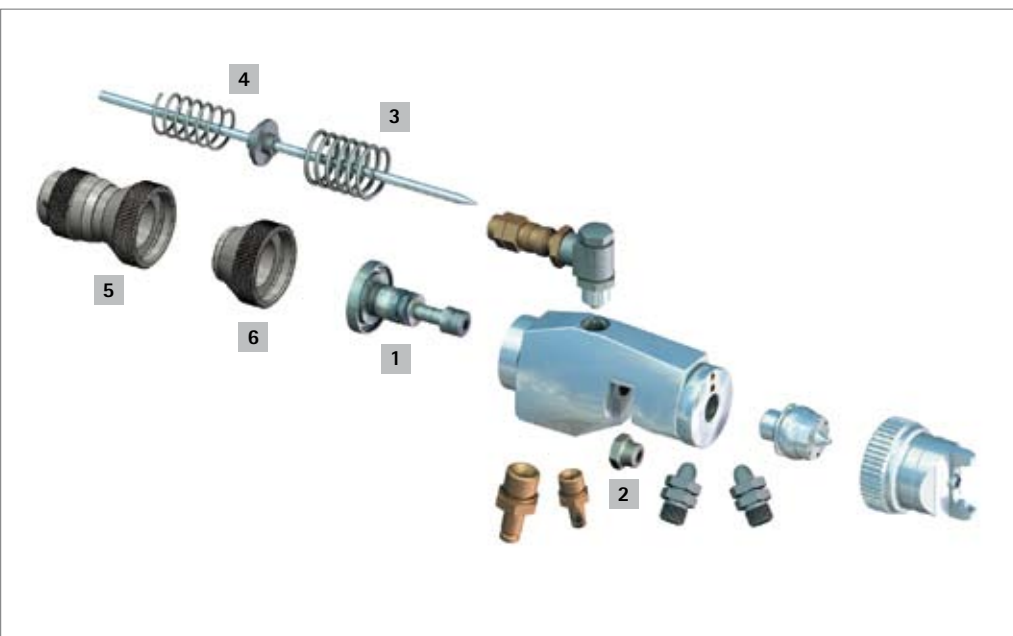
S-333 Außenspritzapparat mit Luftkappenarretierung



Den bewährten Spritzapparat S-333 gibt es jetzt auch mit einer Luftkappenarretierung. Der Vorteil: Die Luftkappe steht nach dem Abschrauben und Reinigen und nach dem erneuten Anbringen wieder an exakt derselben Position wie davor. Die Position der Luftkappe ist somit absolut reproduzierbar, d. h. es wird das gleiche Spritzbild an der gleichen Stelle abgebildet. Das zeitraubende Einjustieren auf die genaue Position nach dem Reinigen wird somit vermieden.

S-333 ohne Düsenatz	Artikel-Nr.
mit Luftkappenarretierung und Düsenzirkulationsnippel	52333359

Ersatzteile für Außenspritzapparat S-333



1 Kolben	Artikel-Nr.
PTFE	50486205
2 Dichtbuchse	Artikel-Nr.
PTFE	52082136
3 Druckfeder D22	Artikel-Nr.
Edelstahl	50044601
4 Druckfeder D18	Artikel-Nr.
Edelstahl	50044628
5 Lackeinstellung 80 Rasten	Artikel-Nr.
Manuelle Lackmengen-Einstellratsche	52331071
6 Federkappe	Artikel-Nr.
Lackmengeneinstellung mit Materialdruckregler	52334719

Düsensätze für Außenspritzapparat S-333

Die Düsensätze sind mit einer arretierbaren Luftkappe ausgestattet und kompatibel für den S-7.

NK 95 (HVLP)	minimierter Overspray
HK/NK	wenig Overspray/gute Zerstäubung
Hydro	geringer Lackaufbau an der Düse außen
Jet	wie Hydro aber feinere Zerstäubung
Super Jet	wie Hydro aber sehr feine Zerstäubung – nur Rundstrahl



Ein Düsensatz besteht jeweils aus folgenden drei Komponenten: Düse, Luftkappe und Düsennadel und ist für verschiedene Düsenbohrungen erhältlich. Von 0,3 mm bis 1,2 mm. **Weitere Düsensätze und Sonderdüsensätze sind auf Anfrage verfügbar.**

S-333 Bohrung D	NK 95	HK/NK	Hydro	Jet	Super Jet
0,3 mm	52333306	52333305	52333388	52333401	52333416
0,5 mm	52333337	52333332	52333347	52333402	52333369
0,8 mm	52333336	52333331	52333364	52333403	52333421
1,0 mm	52333316	52333351	52333376	52333404	52333427
1,2 mm	52333433	52333308	52333378	52333405	52333428

S-333 mit Federkappe Bohrung D	K-HK/NK	K-Hydro	K-Super Jet
0,3 mm	52334911	52334748	52334749
0,5 mm	52334913	52334746	52334745
0,8 mm	52334915		

S-233 Außenspritzapparat



Der S-233 ist das bewährte Vorgängermodell des S-333. Durch besonders feine Lack-Zerstäubung sind dünnere Schichtstärken als beim S-333 möglich. Der Aufbau des Spritzapparates und die Materialkombination des S-233 bieten dieselben Vorteile wie der S-333.

S-233 ohne Düsenatz	Artikel-Nr.
mit separatem Breitstrahlanschluss	52330011
mit manueller Breitstrahlverstellung	52330008

Düsenätze für Außenspritzapparat S-233

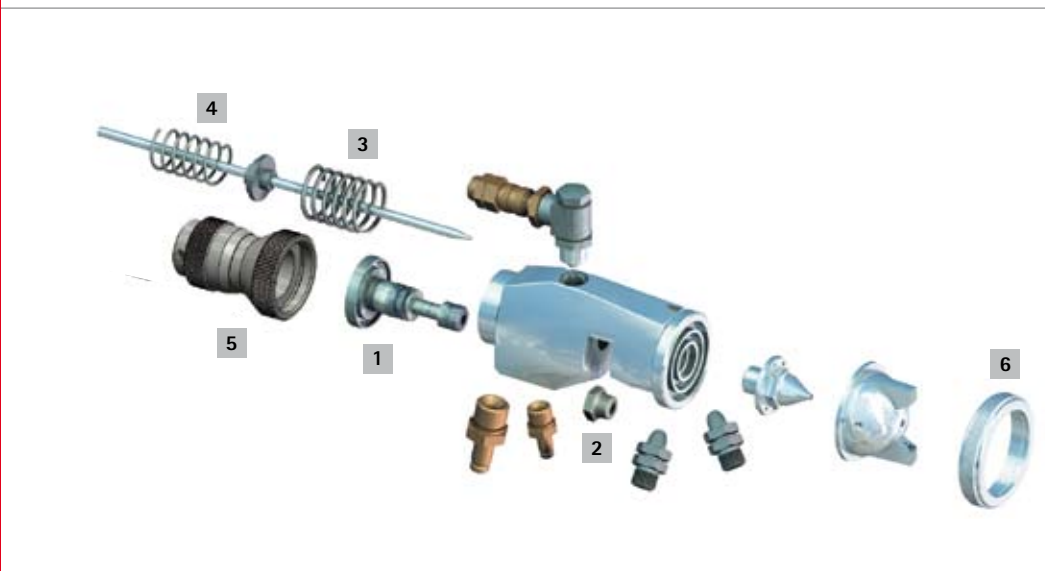


Ein Düsenatz besteht jeweils aus folgenden drei Komponenten: Düse, Luftkappe und Düsennadel und ist für verschiedene Düsenbohrungen erhältlich. Von 0,3 mm bis 1,5 mm.

Düsenbohrung D	S-233
0,3 mm	52055058
0,5 mm	52044030
0,8 mm	52028433
1,0 mm	52028174
1,5 mm	52028190



Ersatzteile für Außenspritzapparat S-233



1 Kolben	Artikel-Nr.
PTFE	50486205
2 Dichtbuchse	Artikel-Nr.
PTFE	52082136
3 Druckfeder D22	Artikel-Nr.
Edelstahl	50044601
4 Druckfeder D18	Artikel-Nr.
Edelstahl	50044628
5 Lackeinstellung 80 Rasten	Artikel-Nr.
Manuelle Lackmengen-Einstellratsche	52331071
6 Ring	Artikel-Nr.
Aluminium vernickelt	53009890

S-433 Kleinspritzapparat



Der S-433 Kleinspritzapparat wird dann vorteilhaft eingesetzt, wenn kleinste Mengen an Beschichtungsmaterial benötigt werden. Durch seine leichte kompakte Bauweise, mit einer Länge von 110 mm gegenüber einem Standard-Spritzapparat mit 170 mm, ist er besonders platzsparend zum zielgenauen Lackieren von Kleinteilen geeignet.

S-433	Artikel-Nr.
ohne Düsenatz	52334020

Düsenätze und Ersatzteile für Kleinspritzapparat S-433



Ein Düsenatz besteht jeweils aus folgenden drei Komponenten: Düse, Luftkappe und Düsennadel und ist für verschiedene Düsenbohrungen erhältlich. Von 0,3 mm bis 0,8 mm.

Düsenbohrung D	S-433
0,3 mm	52334015
0,5 mm	52334016
0,8 mm	52334017



Kolben	Artikel-Nr.
PTFE	52334030

Dichtbuchse	Artikel-Nr.
PTFE	52082136

Druckfeder D25	Artikel-Nr.
Edelstahl	51090239

Druckfeder D16	Artikel-Nr.
Edelstahl	51090238

O-Ring	Artikel-Nr.
	51090242

Zahnscheibe	Artikel-Nr.
	52331188

Schnellwechselplatte für Kleinspritzapparat S-433

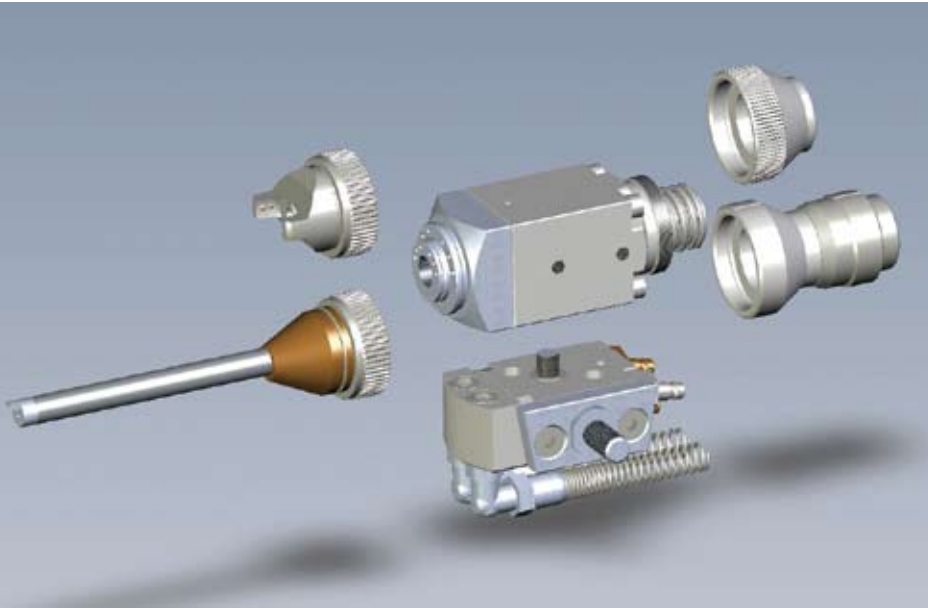


Mit der Schnellwechselplatte kann der Spritzapparat nach der Entkopplung leicht und schnell ausgetauscht werden, die voreingestellte Position bleibt erhalten. Die Schnellwechselplatte erlaubt eine einfache Trennung des Spritzapparatekörpers von den Druckluftschläuchen, die an der Schnellwechselplatte in der Maschine verbleiben.

Schnellwechselplatte für S-433	Artikel-Nr.
	52334031

2. Innenspritzapparate*

S-7 Innenspritzapparat



Der S-7 Spritzapparat ist ein automatisch arbeitender Spritzapparat zur pneumatischen Zerstäubung von Lacken und Farben. Der Innenspritzapparat ist mit einer verlängerten Düse ausgestattet und eignet sich daher ideal für die Innenbeschichtung verschiedenster Werkstücke. Die Seitenluftablenkung kann getrennt vom Zerstäuber extern geregelt werden. Wesentlicher Vorteil ist das bedienerfreundliche, modulare Design.

S-7 M Innenspritzapparat mit manueller Materialmengeneinstellung



Die manuelle Materialmengeneinstellung dient zur reproduzierbaren Einstellung des Nadelhubes. Der S-7 M ist mit einer Luftkappenarretierung ausgestattet und in folgenden Variationen erhältlich:

S-7 M ohne Düsensatz	Artikel-Nr.
S-701 M mit Farbumlauf, ohne Düsenzirkulation (z. B.: Lackversorgung mit Zirkulation, mehrere Spritzapparate in Reihe, etc.)	52334702
S-702 M ohne Farbumlauf (z. B.: Druckbehälter, Mischanlage, etc.)	52334770
S-704 M mit Dumpventil	52334780

S-7 K Innenspritzapparat ohne manuelle Materialmengeneinstellung

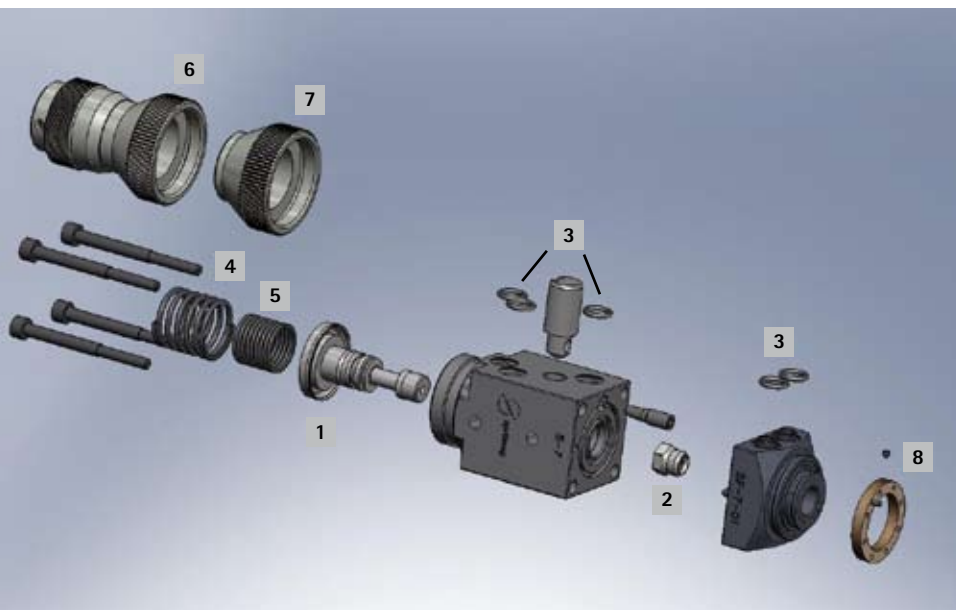


Beim Einsatz des S-7-K wird die ausgebrachte Lackmenge allein durch Veränderung des Materialdruckes verstellt. Durch den Wegfall der manuellen Materialmengenverstellung ist der Spritzapparat besonders kurz. Der S-7 K ist mit einer Luftkappenarretierung ausgestattet und in folgenden Variationen erhältlich:

S-7 K ohne Düsensatz	Artikel-Nr.
S-701 K mit Farbumlauf, ohne Düsenzirkulation (z. B.: Lackversorgung mit Zirkulation, mehrere Spritzapparate in Reihe, etc.)	52334701
S-702 K ohne Farbumlauf (z. B.: Druckbehälter, Mischanlage, etc.)	52334705
S-704 K mit Dumpventil	52334779

* Sprimag Spritzapparate gibt es in 2 Kategorien: **Außenspritzapparate** für die Oberflächenbeschichtung und **Innenspritzapparate**. Letztere sind mit einer verlängerten Düse ausgestattet, um z. B. Tuben oder Dosen innen zu beschichten.

Ersatzteile für Innenspritzapparat S-7



1 Kolben	Artikel-Nr.
PTFE	50486205
2 Dichtbuchse	Artikel-Nr.
PTFE	52082136
3 O-Ringe	Artikel-Nr.
FEP	51099714
4 Druckfeder D22	Artikel-Nr.
Edelstahl	50044601
5 Druckfeder D18	Artikel-Nr.
Edelstahl	50044628
6 Lackeinstellung 80 Rasten	Artikel-Nr.
Manuelle Lackmengen-Einstellratsche für S-7M	52331071
7 Federkappe	Artikel-Nr.
Für Lackmengeneinstellung mit Materialdruckregler bei S-7K	52334719
8 Arretierring	Artikel-Nr.
Messing	52332346

Schnellwechsellplatten für Innenspritzapparat S-7



Ideal für die einfache Trennung des Spritzapparate-Körpers von den übrigen Versorgungselementen. Der Austausch kann leicht und schnell erfolgen, die voreingestellte Position bleibt erhalten.

Schnellwechsellplatte für S-7	Artikel-Nr.
Standard für S-701 und S-702	52334712
mit Lack-Stopp	52334935
Für S-704	52334936

Düsen-Verlängerungssätze Innenspritzapparat S-7



Düsenbohrung in mm

0,3 0,5 0,8

Bei Bestellung immer Ausführung, Länge L, Durchmesser D und Düsenbohrung d angeben.

Weitere Düsen-Verlängerungen auf Anfrage erhältlich.

Bestellbeispiel:

Ausführung: S-7-10-A-K

Länge L: 150

Durchmesser D: 10

Düsenbohrung d: 0,5

Beschreibung	Typ	Länge L in mm		
		50	100	150
Ausführungen S-7-10 Durchmesser: 10,0 mm				
S-7 M Form A - mit Seitenluftbohrung	S-7-10-A-M	x	x	x
S-7 K Form A - mit Seitenluftbohrung	S-7-10-A-K	x	x	x
S-7 M Form N - Geradeausspritzend ohne Seitenluftbohrung	S-7-10-N-M	x	x	x
S-7 K Form N - Geradeausspritzend ohne Seitenluftbohrung	S-7-10-N-K	x	x	x

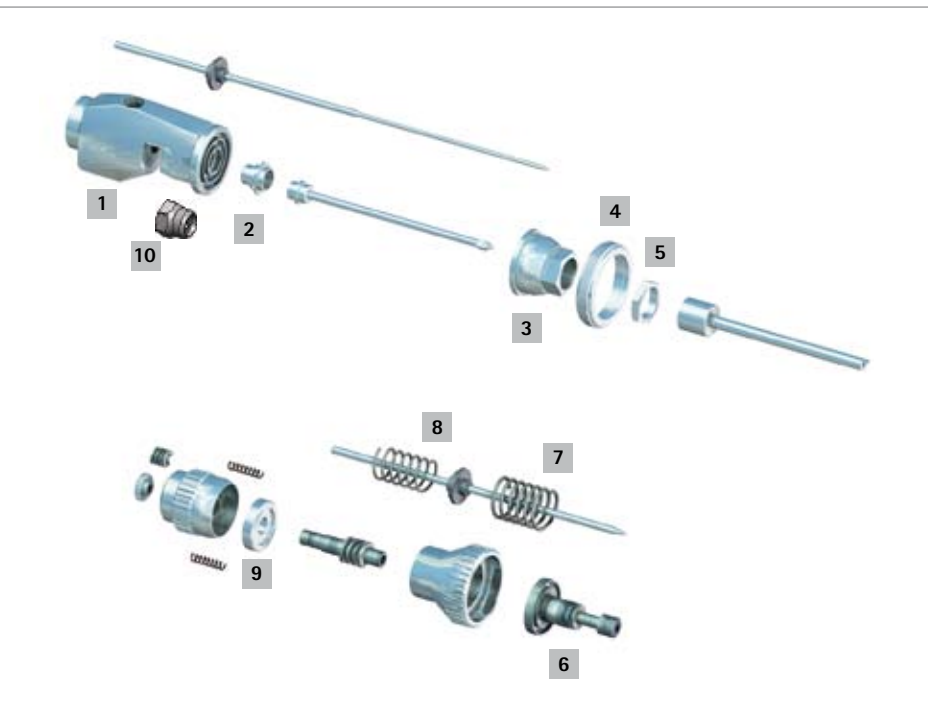
S-233 Innenspritzapparat



Der Spritzapparatekörper des S-233 Spritzapparates mit Düsenverlängerung entspricht dem konventionellen S-233 Spritzapparat. Die Düsenverlängerung dient zum Innenbeschichten verschiedenster Werkstücke, wie z. B. Tuben oder Dosen. Die bei allen Spritzapparaten des Typs S-233 angewendete Hochdrucktechnik sorgt für feinste Zerstäubung. Die Innenbeschichtung erfolgt unter Rotation des Werkstückes und vertikaler Hubbewegung des Maschinenspritzapparates mit Düsenverlängerung.

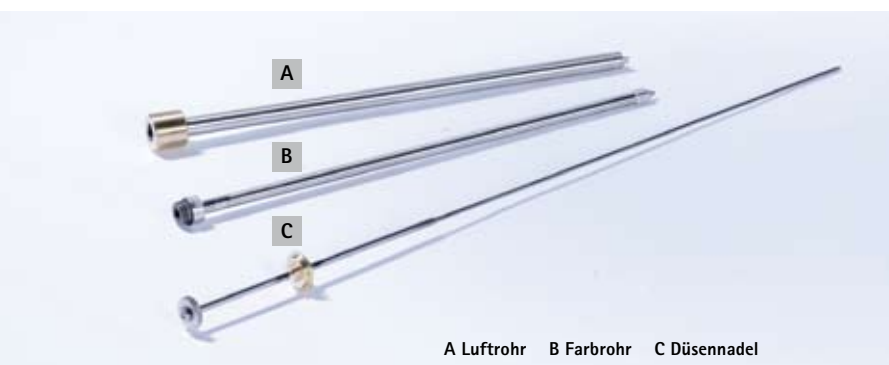
S-233 ohne Düsenatz	Artikel-Nr.
Standard	52330032
S-233-2 ohne Düsenatz	Artikel-Nr.
für Apparateauskopplung (nur für HIL)	52331005

Ersatzteile für Innenspritzapparat S-233



1 Körper	Artikel-Nr.
	52330016
2 Verbindung	Artikel-Nr.
	50308455
3 Kopf	Artikel-Nr.
	50835226
4 Überwurfmutter	Artikel-Nr.
	50835188
5 Gegenmutter	Artikel-Nr.
	50835234
6 Kolben	Artikel-Nr.
	50486205
7 Druckfeder D22	Artikel-Nr.
	50044601
8 Druckfeder D18	Artikel-Nr.
	50044628
9 Zahnscheibe	Artikel-Nr.
	50309036
10 Dichtbuchse	Artikel-Nr.
	52082136

Düsen-Verlängerungssätze Innenspritzapparat S-233



Düsenbohrung in mm

0,5	0,8	1,0	1,5
-----	-----	-----	-----

Bei Bestellung immer Ausführung, Länge L, Durchmesser D und Düsenbohrung d angeben.




Bestellbeispiel:

Ausführung:	S-07-A
Länge L:	200
Durchmesser D:	7
Düsenbohrung d:	1,0






Düsen-Verlängerungssätze

Innenspritzapparat S-233



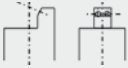


Verlängerungssätze Durchmesser D5

Typ	verst.	Länge in mm	Düsendurchmesser in mm			
			0,5	0,8	1	1,5
A			45° Standard Ausführung			
		50	52104153	50315745		
		100	50753408	50311928	50721166	
		150	50816728	50311960	50824330	
		200	52100567	50312002	52105923	
		250	52151112	52104131	52151114	
G			Geradausspritzend mit 8 Seitenluftbohrungen			
		50	52107198	50824410		
		100	50816701	50824216	50824232	
		150	50784460	50801445	50824437	
		200	50824452	50824453	50824454	
		250	52116072	50104135	50105944	
N			Geradausspritzend ohne Seitenluftbohrungen			
		50	52107188	52107190		
		100	52107192	52102643	52332173	
		150	52107194	52107196		

Verlängerungssätze Durchmesser D7

Typ	verst.	Länge in mm	Düsendurchmesser in mm			
			0,5	0,8	1	1,5
A			45° Standard Ausführung			
		150	50315818	50315826	50315834	50315850
		200	50315869	50315877	50315885	50315907
		250	50315176	50315915	50315923	50315940
		300	50859036	50862274	50320684	50321060
		X 350	63203174	52332319	52332326	63203175
AD			45° Standard Ausführung mit vergrößerter Düsenbohrung			
		200	50315958	50315966	50315974	
		250	50315982	50315990	50316008	
		300	50862517	50862525	50727210	
		350	63203182	52028719	53105415	
		X 350	50862576	50862592	50466131	
B			45° mit 2 Seitenluftbohrungen			
		200	52107202	52107204	52107206	50747122
		250	52107208	52107210	50862452	50747123
		300	63203176	50862461	63203177	63203178
		350	63203179	63203180	52332109	63203181
G			Geradausspritzend mit 8 Seitenluftbohrungen			
		200	50307963	50485381	50801739	50353760
		X 200	50863750	50863378	63203187	63203189
		250	50316016	50475297	50784656	50805424
		X 250	50727130	63203184	63203186	63203190
		300	50859028	53109684	50320685	50784940
		X 300	50708186	50708187	63203188	63203191
N			Geradausspritzend ohne Seitenluftbohrungen			
		150	52006553	53105498	50890219	63203193
		200	52107238	50485403	52107240	63203194
		250	63203192	52331268	52102691	50863629

Verlängerungssätze Durchmesser D10

Typ	verst.	Länge in mm	Düsendurchmesser in mm			
			0,5	0,8	1	1,5
A			45° Standard Ausführung			
		150	50316121	50316130	50316148	50316164
		200	50316180	50316199	50316202	50316229
		250	50316245	50316253	50316261	50316288
		300	50316300	50316318	50316326	50316342
		350	50876534	50876542	50876550	50307998
AD			45° Standard Ausführung mit vergrößerter Düsenbohrung			
		200	63203135	52107271	52107273	50316598
		250	63203136	50316601	50316610	50316059
		300	63203137	52107269	50319511	52107279
		350	63203138	50859117	50320986	50876837
B			45° mit 2 Seitenluftbohrungen			
		200	52331136	52107251	50721603	52107253
		250	53114790	52107255	52107257	50721581
		300	63203139	52107259	52107261	52106820
		350	63203140	63203242	52331135	50721583
G			Geradausspritzend mit 8 Seitenluftbohrungen			
		200	50848226	52107283	52107285	50848220
		250	52062771	52033984	52089319	52107287
		300	52107481	52331253	52089320	52331254
		350	63203141	63203142	53116219	52332317
N			Geradausspritzend ohne Seitenluftbohrungen			
		150	63203144	52110468	50308056	50867390
		200	63203145	52089009	52102685	50805386
		250	52331357	63203147	50885304	50319660
		300	63203146	63203148	52331240	52331370
		350	53104014	63203149	63203150	53105449

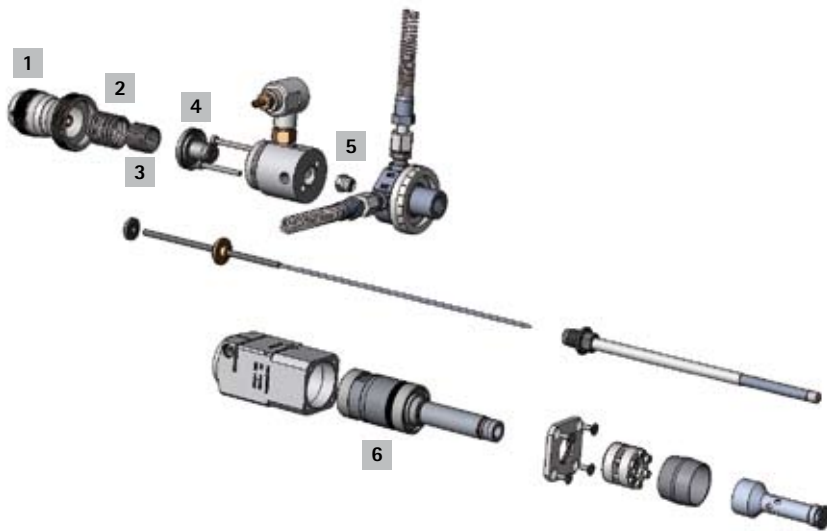
S-540 / S-541 Schleuderapparat



Der Schleuderapparat ist speziell zur Aufbringung von hochviskosen Stoffen wie Klebstoff- und Dichtmassen geeignet. Mit dem Schleuderapparat kann sowohl mit Lackzirkulation als auch mit Stichleitung gearbeitet werden.

Schleuderapparat ohne Düsensätze und Schleuderdüse	Artikel-Nr.
S-540 Anwendung: Dichtungsring bei Aluminiumtuben	52335400
S-541 Anwendung: Klebstoffe und Gleitlack	52335403

Ersatzteile Schleuderapparat S-540



1 Lackmengeneinstellung	Artikel-Nr.
	52331071
2 Druckfeder D22	Artikel-Nr.
	50044601
3 Druckfeder D18	Artikel-Nr.
	50044628
4 Steuerkolben	Artikel-Nr.
	52335432
5 Dichtbuchse	Artikel-Nr.
	52082136
6 Laufrohr	Artikel-Nr.
	52335418

Düsensätze und Schleuderdüsen für Schleuderapparat S-540

Bezeichnung	Bemerkung	Artikel-Nr.
Düsensätze (Düsenadel+Farbrohr)		
Tuben Ø		
Düzensatz S-540 0,5 kleine Tuben	9-19 mm	52335444
Düzensatz S-540 0,8 kleine Tuben	9-19 mm	52335407
Düzensatz S-540 1,0 kleine Tuben	9-19 mm	52335445
Düzensatz S-540 0,5 große Tuben	19-60 mm	52335442
Düzensatz S-540 0,8 große Tuben	19-60 mm	52335443
Düzensatz S-540 1,0 große Tuben	19-60 mm	52335406
Schleuderdüsen		
Tuben Ø		
Schleuderdüse S-540 6 Schlitz	9-15 mm	52335450
Schleuderdüse S-540 9 Schlitz	13-19 mm	52335451
Schleuderdüse S-540 12 Schlitz	19-25 mm	52335452
Schleuderdüse S-540 14 Stern	19-25 mm	52335479
Schleuderdüse S-540 16 Stern	22-30 mm	52335458
Schleuderdüse S-540 20 Stern	28-40 mm	52335459
Schleuderdüse S-540 25 Stern	35-55 mm	52335476
Schleuderdüse S-540 30 Stern	40-60 mm	52335477

3. Spritzapparate Anschlüsse und Zubehör

Schläuche



Ziffer	Schlauchfarbe	Anwendung
1	Rot	Steuerluft
2	Blau	Zerstäuberluft
3	Grün	Breitstrahlluft
4	Transparent	Lack

Schläuche am Spritzapparat

Anwendung	Material	Durchmesser (außen/innen)	Farbe	Artikel-Nr.
Steuerluft	PU	6/4	Rot	51067602
Zerstäuberluft	PU	8/6	Blau	51067792
Breitstrahlluft	PU	8/6	Grün	51067603
Lack - gut spülbar	FEP	8/6	Transparent	51094839
Zerstäuberluft	PE-LD	8/6	Blau	51102952
Breitstrahlluft	PE-LD	8/6	Blau	51099980
Steuerluft	PE-LD	6/4	Rot	51102951

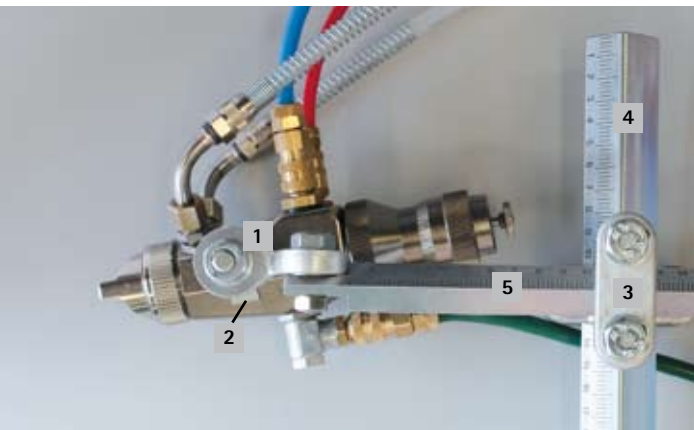
Schläuche für Druckluftversorgung

Anwendung	Material	Durchmesser (außen/innen)	Farbe	Artikel-Nr.
Druckluft	PU	6/4	Blau	51067791
Druckluft	PU	8/6	Blau	51067792
Druckluft	PU	10/7,5	Blau	51067793
Druckluft	PU	12/9	Blau	51067794
Druckluft	PU	14/11	Blau	51065655
Druckluft	PE-LD	6/4	Blau	51202728
Druckluft	PE-LD	6/4	Schwarz	51201608
Druckluft	PE-LD	6/4	Grün	51102953

Schläuche für Lackversorgung

Anwendung	Material	Durchmesser (außen/innen)	Farbe	Artikel-Nr.
Lack - gut spülbar	FEP	6/4	Transparent	51094838
Lack - gut spülbar	FEP	8/6	Transparent	51094839
Lack - gut spülbar	FEP	10/6	Transparent	51099851
Lack - gut spülbar	FEP	12/8	Transparent	51099654
Lack - gut spülbar	FEP	12/9	Transparent	51094840
Lack - Standard	PA	8/6	Natur	50041599
Lack - Standard	PA	10/6	Natur	51099787
Lack - Standard	PA	12/9	Natur	51002422
Lack - isoliert, UV	EPDM	16/9	Schwarz-Orange	50145742
Lack - isoliert, UV	EPDM	20/13	Grün	51064986

Spritzapparatehalterung



Befestigung der Gestänge



Schlittenschelle komplett Artikel-Nr.
Für Stahlstange 25x25 52160377

Befestigung am Spritzapparat



Halter mit Skala Artikel-Nr.
Geeignet für Spritzapparat: S-333 und S-233 52105450



Halter für Kleinspritzapparat Artikel-Nr.
Nur geeignet für den Kleinspritzapparat: S-433 Bolzen M8/M10 52105489



Halter für S-7 kpl. mit Schrauben Artikel-Nr.
Nur geeignet für den Spritzapparat: S-7 52334758



Halter ohne Skala für HIL Artikel-Nr.
Geeignet für Spritzapparat: S-333 und S-233 52105451



Gelenk Artikel-Nr.
Gelenk mit einer Skala 52100293
Gelenk mit zusätzl. Skala 52334952

Quadratisches Gestänge



Alustange mit Haltebolzen Artikel-Nr.
15x15 200 lang 52105490



Alustange mit Haltebolzen Artikel-Nr.
15x15 400 lang 52105491



Kreuzschelle 25/25 Artikel-Nr.
52100294



Kreuzschelle 25/15 Artikel-Nr.
52100295



Kreuzschelle 15/15 Artikel-Nr.
52100296



Alustange Artikel-Nr.
15x15 400 lang 52100097



Stahlstange Artikel-Nr.
25x25 500 lang 52100253



Stahlstange Artikel-Nr.
25x25 1000 lang 52105492

Rundes Gestänge



Spritzapparate-Halter Artikel-Nr.
Rund, V2A D12 400 lang 52116458



Spritzapparate-Halter Artikel-Nr.
Rund, V2A D12 600 lang 52150507



Haltestange Artikel-Nr.
V2A D20 200 lang 50499749



Haltestange Artikel-Nr.
V2A D20 350 lang 50492590

Anschlüsse für Spritzapparate

Steuerluft

	Stecknippel NW2,7 - 1/8", geeignet für Spritzapparate: S-7, S-333, S-233, Beschreibung: Steuerluft	Artikel-Nr. 50136751		Verschlusskupplung NW2,7 - 6/4, geeignet für Spritzapparate: S-7, S-333, S-233, Beschreibung: Steuerluft	Artikel-Nr. 50136743
---	--	--------------------------------	---	--	--------------------------------

Zerstäuberluft und Breitstrahl

	Stecknippel NW5 - 1/8", geeignet für Spritzapparate: S-7, S-333, S-233, Beschreibung: Breitstrahl-Zerstäuberluft bei S-7	Artikel-Nr. 51067601		Stecknippel NW5 - 1/4", geeignet für Spritzapparate: S-333, S-233 Beschreibung: Zerstäuberluft	Artikel-Nr. 50136778
	Verschlusskupplung NW5 - 8/6, geeignet für Spritzapparate: S-7, S-333, S-233, Zerstäuberluft und Breitstrahl	Artikel-Nr. 50136760			

Lackanschlüsse

	Farbanschluss R1/8"-M12X1, geeignet für Spritzapparate: S-333, S-233	Artikel-Nr. 53012093		Farbanschluss R1/8"-1/4"	Artikel-Nr. 53105409
	Farbanschluss R1/8"-3/8"	Artikel-Nr. 53105410		Schlauchnippel Gerade M12X1, geeignet für Spritzapparate: S-333, S-233	Artikel-Nr. 53012042
	Schlauchnippel 60° M12X1, geeignet für Spritzapparate: S-333, S-233	Artikel-Nr. 53012115		Knickschutz M12X1, geeignet für Spritzapparate S-7, S-333, S-233	Artikel-Nr. 51041924
	Schlauchnippel 90° mit Knickschutz, geeignet für Spritzapparat S-7	Artikel-Nr. 51102757		Farbanschlussadapter Für 51102757, geeignet für Spritzapparate S-333, S-233	Artikel-Nr. 53104048

Diverses Zubehör

	Schlüssel für Lackdüse Geeignet für Spritzapparate: S-7, S-333	Artikel-Nr. 51067067		Breitstrahlverstellung, manuell Geeignet für Spritzapparate: S-333, S-233	Artikel-Nr. 53012250
				Breitstrahlanschluss Geeignet für Spritzapparate: S-333, S-233	Artikel-Nr. 53104080

Spritzapparate-Zubehör

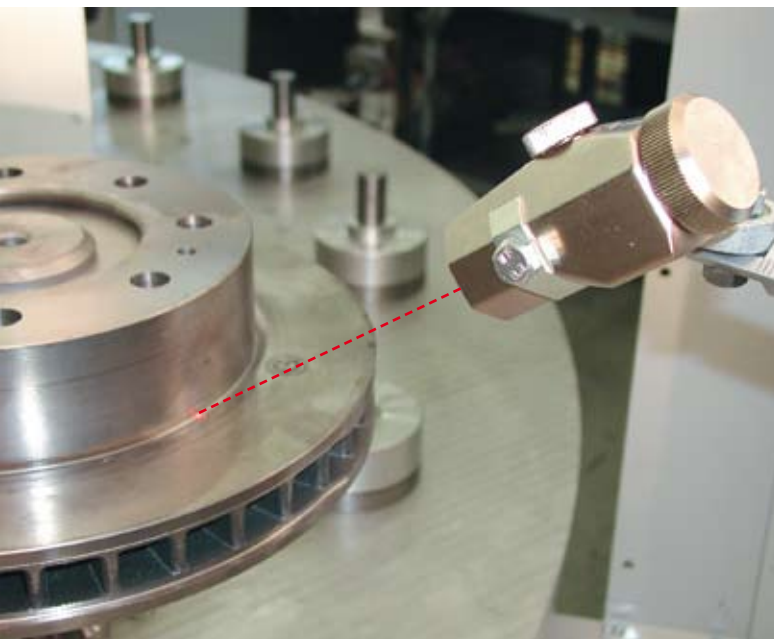
Dumpventile



Das Sprimag Dumpventil erleichtert und beschleunigt das Spülen des Spritzapparates und der Materialleitung bei allen Systemen mit Stichleitung, wie zum Beispiel in 2K-/3K Anlagen mit automatischem Topzeitspülen. Das Dumpventil öffnet und schließt den Materialrücklauf. Das Material bzw. Lösemittel kann schnell durchfließen. Die Reinigungszeit wird dadurch wesentlich verkürzt. Durch die Rückleitung zum Dumpbehälter wird die Verschmutzung der Spritzkabine verringert.

Dumpventil	Artikel-Nr.
für S-233 und S-333	52156873
für S-704 und S-704S	52334963

Laserpointer Einstellhilfe



S-233 und S-333

Einstellhilfe zur punktgenauen Justierung des Spritzhalters mittels Laserpointer. Kompatibel mit den Spritzapparatehalterungen für S-233, S-333, S-7 und S-7S.



S-7 und S-7S

Laserpointer Einstellhilfe	Artikel-Nr.
für S-233 und S-333	52331520
für S-7 und S-7S	52335205

3. Kapitel | Spritzapparate Anschlüsse und Zubehör

Spritzapparate-Schutz



Um den Spritzapparat vor Lackverschmutzungen zu schützen, haben wir eine spezielle Schutzhülle entwickelt die genau auf die Sprimag Spritzapparate angepasst ist. Die Schutzhülle passt auf alle Modelle der Sprimag Spritzapparate.

Spritzapparate-Schutz	Artikel-Nr.
	63205970

Reinigungs-Kit für Spritzapparate



Das Reinigungs-Kit ist bestens auf die Anforderungen der Sprimag Spritzapparate abgestimmt. Es erleichtert Ihnen das Reinigen und Warten der Sprimag Spritzapparate.

Reinigungs-Kit für Spritzapparate	Artikel-Nr.
22-Teilig	63204384

Werkzeug-Kit für Spritzapparate



Mit dem Werkzeug-Kit für Sprimag Spritzapparate haben Sie stets das richtige Werkzeug parat um Ihren Spritzapparat optimal zu Warten und Bedienen.

Werkzeug-Kit für Spritzapparate	Artikel-Nr.
	63204690

Austausch-Kit Luftverteiler-Ring S-7S



Bei Beschädigung und Undichtigkeit sollte der Luftverteiler-Ring ausgetauscht werden. Das Werkzeug-Kit enthält drei Luftverteiler-Ringe, ein Ausziehwerkzeug, sowie eine Ein- und Ausbauanleitung.

Austausch-Kit Luftverteiler-Ring S-7S	Artikel-Nr.
	632304651

4. Ausrüstungszubehör

Keilriemen



Keilriemen	Artikel-Nr.
Gezahnt	51201741
Ungezahnt	63205577

Bitte geben Sie bei Ihrer Bestellung/ Anfrage die gewünschte Länge mit an.

Werkzeug Starterkit



Mit unserem Starterkit haben Sie stets das Zubehör das Sie für professionelles Arbeiten benötigen griffbereit. Das Starterkit beinhaltet:

- Werkzeugrolltasche
- Thermometer zur Lacktemperaturmessung
- Stoppuhr spritzwassergeschützt
- Messkamm zur Nassschichtdickenmessung
- Viskositäts-Messbecher
- Handschuhe
- Schlüssel für Lackdüse
- Innensechskantschlüssel 2,5 mm zur Skaleringjustierung
- Reinigungsbürste
- Bürste für Airless-Düsen
- Ring-Maulschlüssel Gr. 10,11,13,14, 17

Werkzeug Starterkit	Artikel-Nr.
	52161000

Paint Stop Filtermatte



Paint Stop Filtermatte Artikel-Nr.
100 mm dick, 20 m Rolle 51067893
1.524 mm breit



Paint Stop Filtermatte Artikel-Nr.
50 mm dick, 20 m Rolle 50082040
1.016 mm breit

5. Lackversorgungen



Übersicht: Sprimag Lackversorgungen

Die Lackversorgung nimmt in der Applikationstechnik einen immer wichtigeren Stellenwert ein. Durch die richtige Ausrüstung werden Fehler im Beschichtungsprozess vermieden, Prozesse verbessert und vereinfacht und Produktionskosten gesenkt. Sprimag deckt mit seinen Produkten zur Lackversorgung von der Kleinmenge bis hin zur Mischanlage das gesamte Spektrum für eine optimale Beschichtungslösung ab.

Unsere Druckbecher sind für Kleinmengen die richtige Wahl. Sie zeichnen sich durch ihren einfachen und übersichtlichen Aufbau aus. Lackversorgungen mit Zirkulation sind zum Beispiel für sedimentierende Lacke oder Zinkstaubfarbe geeignet. Besonders vorteilhaft ist hier die schnelle und kostengünstige Reinigung. Durch immer anspruchsvollere

Beschichtungsstoffe werden auch immer anspruchsvollere Aufgaben an die Lackversorgung gestellt. Deshalb hat Sprimag speziell für den Einsatz in automatischen Lackieranlagen die Sprimag-2K-/3K- Mischanlagen konstruiert. Sie ermöglichen die Verarbeitung von Lacken mit sehr kurzer Topfzeit. Die eingesetzten Lackmaterialien können kontinuierlich überwacht werden. Ergänzend zu unseren Lackversorgungen bietet Ihnen der easyChange eine komfortable Lösung für den automatischen Farbwechsel.

Bei der Auswahl der passenden Lackversorgung für Ihren Bedarf sind wir Ihnen gerne behilflich. Die folgenden Seiten bieten Ihnen einen Überblick über unser Angebot. Gerne beraten wir Sie persönlich.

2K-/3K-Mischanlage

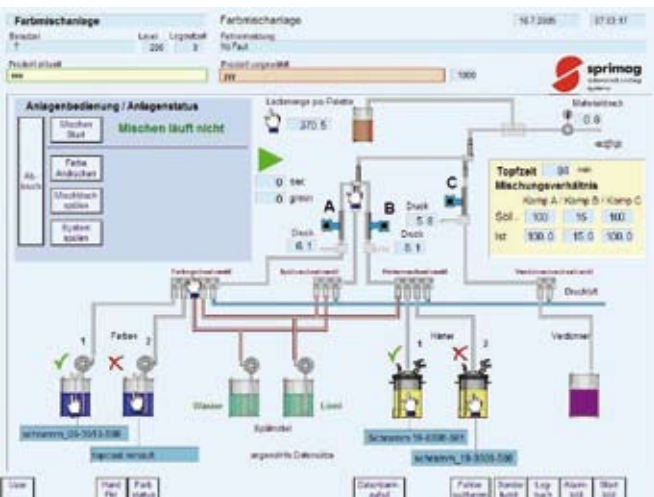


Die Mehrkomponenten-Farbmischanlage ist ein wichtiger, aber auch sehr überwachungs- und wartungsintensiver Bereich vieler Lackieranlagen. Deshalb hat Sprimag aus Standardkomponenten eine eigene 2K-/3K-Farbversorgung mit automatischer Farbwechselfunktion entwickelt. Diese kann vollständig in die Steuerung integriert und dadurch mit der Anlage verknüpft werden.

Die Steuerung erfolgt über eine zentrale, Industrie-PC gestützte Touchscreen-Bedienoberfläche, auf der alle Parameter und Prozessabläufe visualisiert, dargestellt, kontrolliert und angepasst werden können.

Alle eingegebenen Parameter sind als ein dem Spritzgut zugeordnetes Programm abzuspeichern. Relevante Datensätze können erfasst, ausgewertet und protokolliert werden. Mit der Sprimag 2K-/3K-Farbmischanlage können Lösemittelacke, Wasserlacke, Softlacke und Laserlacke verarbeitet werden.

2K-/3K-Mischanlage	Artikel-Nr.
mit Farbwechsler	auf Anfrage



Touchscreen-Bedienoberfläche

Eigenschaften:

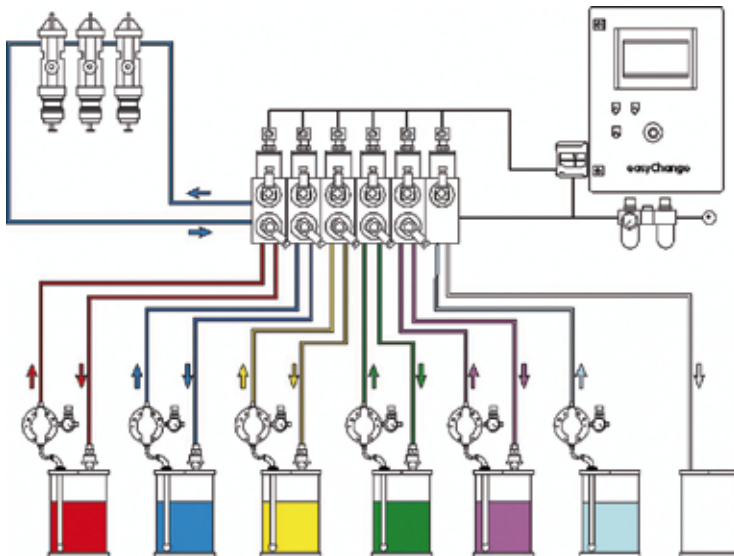
- Automatische Farbwechsel, schnell und kostengünstig
- Verschiedene Lacke, Härter, Verdüner, Löse- und Spülmittel einsetzbar
- Datenlogging und Betriebsdatenerfassung
- Fernwartung über integriertes Modem möglich
- Topfzeitüberwachung mit Vorwarnzeiten
- Verbrauchsmengenerfassung pro Warenträger
- Jederzeit nachrüstbar/aufrüstbar
- Datenbanken für Lack-, Härter, Verdüner
- Inkl. vorkonfigurierter Spülprogramme

Durchflussmessung mit Corioliskraft-Messzellen:

- Genaue gravimetrische Messung ohne Messdrift
- Keine Kalibrierung notwendig (Auslitern)
- Keine mechanischen Bauteile im Lackstrom, daher wartungsarm
- Deckt einen sehr großen Messbereich ab
- Großer Viskositätsbereich
- Zusätzliche Dichte- und Temperaturmessung

5 . Kapitel | Lackversorgungen

easyChange Farbwechsler



Mit easyChange erhalten Sie ein Konzept für einen integrierten, schnellen und sauberen Farbwechsel. easyChange ist für den Einsatz in automatischen Lackieranlagen konstruiert und ist auch nur zum Spülen geeignet.

Optionen

easyChange gibt es als „Stand-alone“-Version mit eigener SPS zur Nachrüstung bestehender Anlagen oder für Neuanlagen als integriertes Modul in der Steuerung. Einfach erweiterbar auf mehrere Farben oder nur für eine Farbe mit Spülmittelanschluss.

easyChange Farbwechsler	Artikel-Nr.
	auf Anfrage

Eigenschaften

- Zirkulation der Farbe durch den Spritzapparat
- Farbwechselelemente und Ventile aus Edelstahl
- Dichtungen aus Sondermaterial
- Leitungen aus FEP
- Beschichtungsstoffe auf Wasser- oder Lösemittelbasis einsetzbar
- Spülzyklen für jeden Beschichtungsstoff frei programmierbar
- SPS-Steuerung mit Touch-Panel

Kleinmengenversorgung



Bestehend aus:

- Ständer mit Auffangwanne
- Sprimag Membranpumpe
- Materialdruckregler + Rücklaufregler
- Umlauffilter
- Optional: mit pneumatischem Rührwerk
- Optional: Füllstands-Sensor

Für kleine Lackmengen bis zu 6 Liter. Der Lackumlauf sowie der an den Behälter angepasste Rührflügel verhindern ein Absetzen des Lacks. Das Einsparen von Lack und Lösemittel beim Farbwechsel und Spülvorgang verringert die Umweltbelastung. Zudem ist die 6-Liter-Kleinmengenversorgung sehr einfach zu handhaben. Sie ist selbstverständlich auch für Wasserlacke geeignet. Gerätekategorie nach RL 94/9/EG II 2G c .

Kleinmengenversorgung Artikel-Nr.

ohne Rührwerk 63205342

mit Rührwerk 63205340

Rührstation



Mit Hilfe der Rührstation kann parallel zur laufenden Produktion der nächste Lack vorbereitet werden.

Ein Einzelmodul besteht aus:

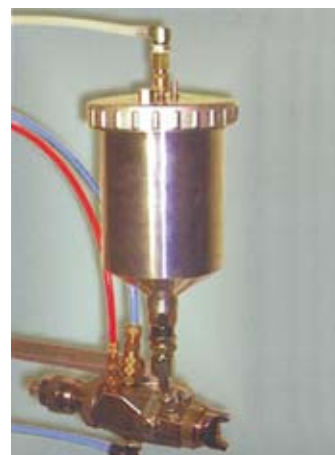
- 1 Hubwerk mit Auffangwanne
- Pneum. Rührwerk
- Geeignet für Behälter 20 / 25 und 30 l

Rührstation Artikel-Nr.

einfach 63204932

doppelt 63204934

Druckbecher auf Spritzapparat



- 0,5 l Ausführung

Druckbecher Artikel-Nr.

52116062

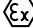
Lackversorgung mit Farbumlauf und Lackheizung



Bestehend aus:

- Doppelmembranpumpe
- Durchlauferhitzer mit Temperaturregelung mit max. +/- 0,75 °C Regelabweichung
- Filter
- Materialdruckregler
- Rückstauregler

Vorteile:

- Prozesssicherheit durch konstante Viskosität
- Lösemittelsparung
- Die Ansaugung erfolgt direkt aus dem Liefergebinde
- Verbesserte Zerstäubung bei hochviskosen Lacken
- Speziell geeignet für hochviskose Lacke oder Lacke mit geringem Lösemittelanteil
- Gerätekategorie nach RL 94/9/EG II 2G c 

Diese Lackversorgung ist für Beschichtungsstoffe geeignet, die mit einer Temperatur im Bereich von 30 ° bis 80 °C verarbeitet werden.

Lackversorgung mit Lackerhitzer	Artikel-Nr.
mit 1 Regler für 1 Kreislauf	63200989
mit 2 Reglern für 2 Kreisläufe	63200934
mit 3 Reglern für 3 Kreisläufe	53128623


Lackversorgung mit Schwenkhubwerk max. 30 l Basis-Ausführung



Ein Einzelmodul besteht aus:

- Hubwerk schwenkbar mit Auffangwanne für 2 Behälter
- Sprimag Membranpumpe
- Materialdruckregler + Rücklaufregler (manuell)
- Materialfilter
- Pneumatisches Rührwerk
- Geeignet für Behälter 20 / 25 / 30 l

Vorteile:

- Schneller Farbwechsel
- Kurze Reinigungszeiten
- Nachfüllen während der Produktion
- Verarbeitung aus Liefergebinde
- Kein Absetzen des Lackes durch Lackumlauf und Rührwerk
- Alle mit dem Material in Verbindung kommenden Teile sind aus Edelstahl
- Gerätekategorie nach RL 94/9/EG II 2G c 

Optionen auf Anfrage:

- Füllstandsüberwachung
- Rührwerk auch in elektrischer Ausführung erhältlich

Lackversorgung	Artikel-Nr.
30 l Basis-Ausführung	63204881

Lackversorgung mit Hubwerk 200 l Basis-Ausführung



Ein Einzelmodul besteht aus:

- Gestell mit Hubeinheit
- Elektrisches Rührwerk (frequenzgesteuert)
- Sprimag Membranpumpe

Vorteile:

- Schneller Farbwechsel
- Kurze Reinigungszeiten
- Verarbeitung aus Liefergebinde
- Kein Absetzen des Lackes durch Lackumlauf und Rührwerk
- Alle mit dem Material in Verbindung kommende Teile sind aus Edelstahl
- Geeignet für Behälter bis 1000 mm Höhe

Optionen auf Anfrage:

- Füllstandsüberwachung
- 2- oder 3-Modul-Einheit
- ATEX-Ausführung

Lackversorgung mit Hubwerk	Artikel-Nr.
ohne elektrische Installation	52161575

6. Pumpen

Membranpumpe MP-SP2



Die von Sprimag entwickelte Pumpe MP-SP2 wurde für Fördermengen von bis zu 6 l/min und einem Materialdruck bis 16 bar ausgelegt. Sie basiert auf dem zur schonenden Lackförderung bewährten Prinzip der Doppelmembranpumpe mit dem Übersetzungsverhältnis 1:1. Das totpunktfreie Umschaltventil gewährleistet in Verbindung mit in speziellen Führungen arbeitenden Kugelventilen der Flüssigkeitsseite geringste Pulsationen.

Konstruktionsmerkmale:

- Hohe Zuverlässigkeit durch robuste Edelstahlbauweise; 1:1 Prinzip, wodurch die Membrane nicht durch eine Druckdifferenz zusätzlich belastet wird; ölfreies Messing-Luftsteuerventil; absolut trockenlaufsicher bei entsprechender Einstellung der max. Trockenlaufhubzahl mittels Zuluftdrosselventil
- Durch dieses Zuluftdrosselventil ist Sanftanlauf und optimales Ansaugverhalten darstellbar
- Hoher erreichbarer Druck (bis 16 bar)
- Geringste Pulsationen durch spezielle Ventilkonstruktionen; dadurch auch hervorragendes Ansaugverhalten
- Optimale Spülbarkeit durch entsprechende Bauraumgestaltung; optional zusätzliche Spezial- Antihafbeschichtung auf PTFE-Basis (auch nachbeschichtbar)
- Wartungsfreundlichkeit durch geringe Bauteilanzahl, mehrfach verwendbare Dichtungen, austauschbare Ventilsitze
- Fluidanschlüsse leicht in 90°-Schritten drehbar
- Explosionsschutz Ex II 2G c T4

Die PTFE-Sandwichmembrane mit vollständig integriertem Metallkern garantiert eine lange Lebensdauer bei den meisten Lack-Lösemittel-Kombinationen. Der Fluidraum ist strömungstechnisch so ausgelegt, dass Toträume minimiert und Spülvorgänge extrem erleichtert werden. In Verbindung mit einer optional verfügbaren Spezial-Antihafbeschichtung der Innenräume stellt dies derzeit das Optimum an Spülbarkeit im Vergleich zu anderen Systemen dar.

Technische Daten:

- Max. Fördervolumen ca. 6,0 l/min (Referenz Wasser)
- Max. Eingangsluftdruck 16 bar
- Max. Materialdruck 16 bar
- Übersetzung 1:1
- Max. Hubfrequenz 60 1/min (Doppelhübe)
- Max. Luftverbrauch 360 NI/min (bei 16 bar/ 6,0l/min)
- Mittl. Luftverbrauch 29 NI/min (bei 16 bar/ 0,5l/min)
- Fluidanschlüsse R 1/2"
- Max. Feststoffpartikel-Ø 2 mm (z. B. bei Filterpressanwendungen)
- Viskositätsbereich 1 bis ca. 5000 mPa*s
- Max. Fluid/ Drucklufttemperatur 80 °C
- Abmessungen LxBxH 156 x 154 x 254 mm (ohne Anschlüsse)
- Gewicht ca. 13 kg
- Explosionsschutz Ex II 2G c T4

Membranpumpe MP-SP2	Artikel-Nr.
Standard	52159413
Ventile und Seitendeckel innen Teflon beschichtet	52158399

Zubehör Membranpumpe **MP-SP2**



Luft Anschlussarmatur Artikel-Nr.
52159405



Fluid Fittings Artikel-Nr.
52160354



Halter für Pumpen Artikel-Nr.
52154284



Halter für Filter Artikel-Nr.
links 52159401
rechts 52161652



Anbaugruppe Umlauffilter Artikel-Nr.
Filtersiebe zwischen 60 und 320 µm erhältlich 52158510
(siehe S. 30)

Ersatzteile Membranpumpe **MP-SP2**



E-Kit Artikel-Nr.
Satz aus allen wichtigen Verschleißteilen 52159404



Membrane 1 Stk Artikel-Nr.
51201460



Steuerventil Artikel-Nr.
52159410

7. Materialfilter

Geeignet für Lack, Härter, Lösungsmittel, Wasser

LeitungsfILTER



Einsatz vor dem Spritzapparat, besonders geeignet bei Farbmischanlagen ohne Lackumlauf.

Typ	Beschreibung	Artikel-Nr.
Gehäuse	Edelstahl, innen antihafbeschichtet 1/4" Anschlussgewinde	52161666
Filtersieb (24 cm ² Filterfläche)	50 µm Farbe silber	51201653
	75 µm Farbe rot	51099701
	100 µm Farbe blau	51099702
	150 µm Farbe gelb	51099703
	240 µm Farbe weiß	51009704
	410 µm Farbe grün	51200557
Ersatzteile	Gehäusedichtring	52157512
	Gegendruckfeder	51200437

Umlauffilter



Einsatz nach der Versorgungspumpe, besonders geeignet für lange Standzeiten.

Typ	Beschreibung	Artikel-Nr.
Gehäuse	Edelstahl, 3/8" Anschlussgewinde	52158506
Filtersieb (78 cm ² Filterfläche)	60 µm Nr. 1	52160321
	90 µm Nr. 4	51200371
	140 µm Nr. 5	51200372
	190 µm Nr. 6	51200373
	240 µm Nr. 9	51200374
	320 µm Nr. 12	51200375
Ersatzteile	Gehäusedichtring	52158509
	Gegendruckfeder	51200377
	Zentrierkegel	52157529

8. Materialdruckregler

Vorlaufregler und Rücklaufregler



Vorlaufregler	Artikel-Nr.	Rücklaufregler	Artikel-Nr.
mit PTFE-Beschichtung	52161859	mit PTFE-Beschichtung	52161869
ohne PTFE-Beschichtung	52162423	ohne PTFE-Beschichtung	52162424

Optimierte Druckregler für Anwendungen in Ein- und Mehrkomponenten-Lacksystemen

Sprimag rundet seine Applikationstechnik mit einem Materialdruckregler ab. Das Ziel bei der Konzipierung war, die unterschiedlichen Gesichtspunkte Funktion, Wartung und Flexibilität kompromisslos zu verbinden.

Features:

- Spüloptimierte Innenkonturen mit minimalen Toträumen
- Alle Fluidteile in Edelstahl
- SollwertEinstellung über Druckluft zur Schonung der Membranflächen
- Präzise Regelung durch große Membrane und reibungsarme Ventile
- Einfache Zerlegbarkeit zur Wartung/Reinigung (mit Standardwerkzeug)
- Integrierter Anschluss für tottraumfreie Drucküberwachung
- Ausführung als Vor- oder Rückstauregler mit größtmöglicher Gleichteilezahl
- Mehrere Befestigungsmöglichkeiten für optimale Anordnung im System
- Max. Eingangsdruck bis 16 bar
- ExII 2G c T4 Ausführung

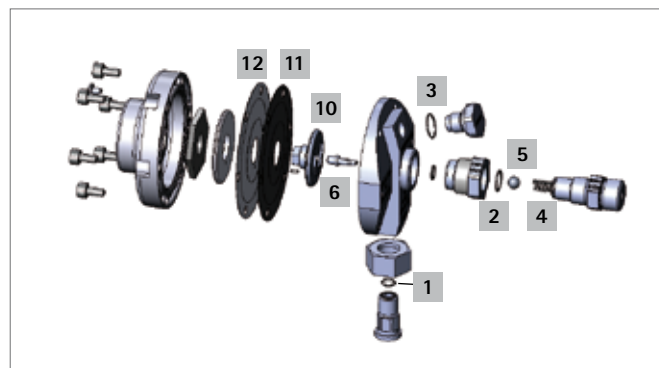
Ersatzteile und Verschleißteilsätze für Sprimag Materialdruckregler

Position	Ident-Nr.	Bezeichnung
1	51202128	O-Ring 8x1 PTFE
2	51095241	O-Ring 13x1 PTFE
3	51202129	O-Ring 15x1 PTFE
4	51203233	Feder Dichtsitz
5	51202965	Ventilkugel D8
6	52161865	Stößel Typ A
7	52161867	Dichtsitz Gehäuse
8	52161872	Stößel Typ B
9	52161871	Dichtsitz Rücklaufregler
10	51202958	Zylinderstift 2m6x4
11	51202956	Membrane
12	51202966	Stützscheibe

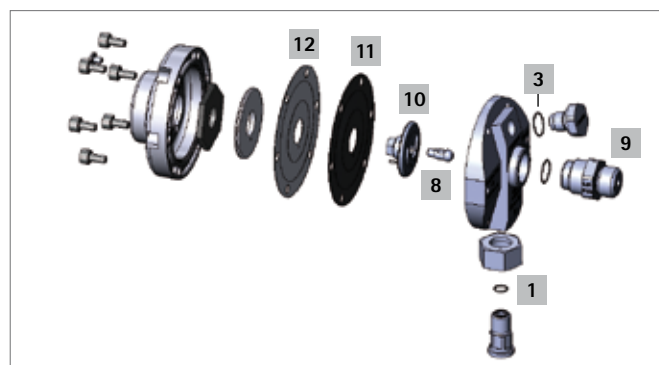
Erstausrüstungskit Vorlaufregler	Artikel-Nr.
Bestehend aus Pos. 1-7, Pos. 10-12 und Kleinmaulschlüssel SW 3,2	52162451

Erstausrüstungskit Rücklaufregler	Artikel-Nr.
Bestehend aus Pos. 1 und 3, sowie Pos. 8-12 und Kleinmaulschlüssel SW 5	52162452

Membranteilekit Vorlauf- u. Rücklaufregler	Artikel-Nr.
Bestehend aus: Membrane, Stützscheibe	52162434

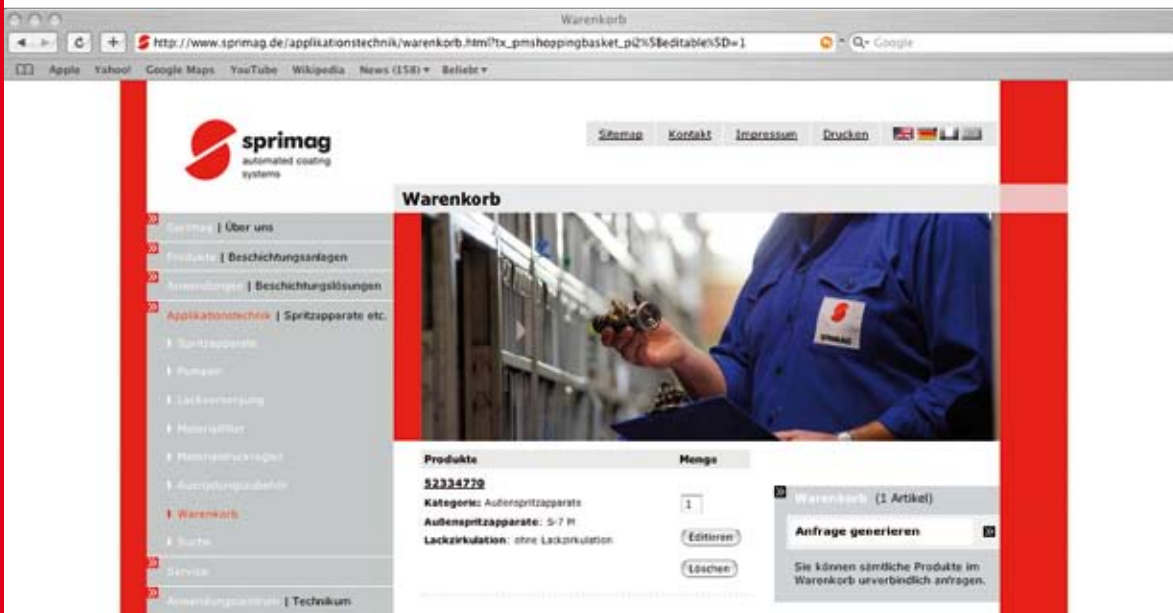


Vorlaufregler



Rücklaufregler

So einfach bestellen Sie



Per Warenkorb im Internet:

Besuchen Sie den Sprimag Warenkorb unter
www.sprimag.de/applikationstechnik

Per E-Mail oder Fax:

Senden Sie einfach eine E-Mail mit den Artikelnummern
und Ihrer Maschinenummer (bei Bestandskunden) an
service@sprimag.de oder Fax +49 (0) 70 21/579-107

Per Telefon:

Tel. +49 (0) 70 21/579-330

Sie haben Interesse an einem Produkt, das nicht in der
Broschüre ist? Für Sonderausführungen können Sie uns
jederzeit kontaktieren.



**Für Bestandskunden:
Bitte geben Sie Ihre Maschinen-Nummer an!**

Sprimag
Spritzmaschinenbau GmbH & Co. KG
Henriettenstraße 90
D-73230 Kirchheim/Teck · Germany
Tel. +49 (0) 70 21/579-0
Fax +49 (0) 70 21/579-107
www.sprimag.de
info@sprimag.de

Sprimag, Inc.
9965 Cincinnati-Dayton Road
West Chester, OH 45069 · USA
Tel. +1 (0) 513 - 779 - 57 30
Fax +1 (0) 513 - 779 - 57 39
www.sprimag.com
info@sprimag.com

Sprimag Brasil Ltda.
Rua Ferreira Viana No. 630/640
CEP 04761010
Capela do Socorro · São Paulo · Brazil
Tel. +55 (0) 11 - 55 25 - 61 64
Fax +55 (0) 11 - 55 25 - 61 60
www.sprimag.com.br
sprimag@sprimag.com.br

